



ON-UNIVERSITY

It's On - U!

PROGRAMACIÓN NEUROLINGÜÍSTICA

PLAN DE ESTUDIO

FUNDAMENTACIÓN

Quien se comporta siempre de la misma forma no alcanza nuevos resultados. La Programación Neurolingüística (PNL) ofrece un conjunto de herramientas que permite extraer lo mejor de las personas. Enseña a pensar en soluciones y resultados con la visión de alcanzar metas y objetivos. Es un modelo único y eficaz de desarrollo comportamental y relaciones humanas.

Esta capacitación le permite a las personas gerenciar sus pensamientos y emociones, así como a mejorar sus relaciones personales y profesionales, optimizando el desempeño y los resultados laborales. Permite conocer cómo funciona la estructura del pensamiento humano y cómo son procesados los estímulos neurológicos. Además, brinda herramientas útiles, simples y prácticas para transformar la realidad personal, laboral y profesional:

- Mejora en las interrelaciones y trabajo en equipo.
- Mayor control de las propias emociones.
- Mayor capacidad de negociación y comunicación.
- Mayor dominio de situaciones de conflicto.
- Desarrollo del pensamiento enfocado en soluciones.

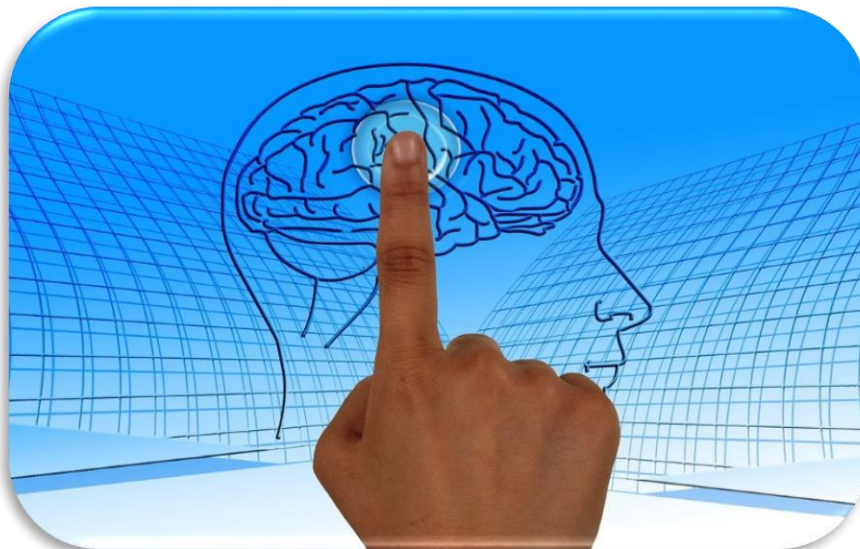
OBJETIVOS

- Alinear valores e integrar objetivos con el propósito de crear un equilibrio entre la vida personal con la profesional.
- Identificar y alinear objetivos y percepciones del entorno profesional mejorando los niveles de persuasión e influencia.
- Descubrir herramientas para entender empáticamente el pensamiento de otra persona.
- Comprender las distinciones significativas entre lenguaje y comportamiento, que pueden hacer grandes diferencias en el desempeño personal, familiar y corporativo.
- Desarrollar la flexibilidad interna e inteligencia emocional para responder de forma asertiva y creativa a los constantes cambios que ocurren en el ambiente profesional o en la vida personal.
- En cuanto a la comunicación: Reconocer la importancia de la comunicación no verbal. Mejorar la capacidad de dar y recibir *feedback*. Perfeccionar la habilidad de hablar en público y realizar exposiciones.
- Mejorar estrategias para la toma de decisiones.

SALIDA LABORAL

Si bien no hay una salida específica, porque muchas personas estudian PNL para una aplicación personal, en los últimos años se ha convertido en una disciplina muy aplicada y que proporciona numerosas oportunidades laborales.

En numerosos ámbitos de capacitación se aplican estas técnicas; por ejemplo, realizando psicoterapia neurolingüística en forma autónoma, o para institutos especializados. También algunas empresas han sumado especialistas en esta disciplina a sus equipos de capacitación de *coaching* y de Recursos Humanos. Y muchos equipos de ventas también suman en sus filas a capacitadores de PNL. Por supuesto, algunos profesionales se dedican a brindar capacitaciones o a escribir al respecto en sitios especializados.



CONTENIDOS DEL PROGRAMA

MÓDULO 1:

Procesos de empatía para la comunicación eficaz

PNL: Historia y conceptos básicos - Técnicas

MÓDULO 2:

Gestión de las emociones

El proceso perceptivo – El proceso creativo

MÓDULO 3:

Objetivos. Claves para concretar las metas

Enfoque y visualización de objetivos – La técnica del anclaje

MÓDULO 4:

Modelos de pensamiento. Las claves del éxito o del fracaso personal-
Autoestima y liderazgo emocional

Las creencias y los comportamientos – Las creencias de los triunfadores

El poder de la autoestima en el desarrollo del potencial personal

MÓDULO 5:

La negociación eficaz

Recursos para el éxito – Reglas de Oro para la negociación Ganar-Ganar

PLAN DE ESTUDIO

CAPACITACIÓN

SISTEMA DE CURSADO

Las oportunidades que ofrece la tecnología actual, junto con la globalización, permiten que la educación de alta calidad sea accesible a todos. Por ello, cada una de nuestras capacitaciones apunta a que no existan barreras de distancia y comunicación, y que puedas contar con los mejores contenidos y un gran equipo a tu disposición.

Las principales ventajas de esta modalidad son:

- Campus virtual, al que podrás acceder desde tu celular, computadora o Tablet con todo el material digitalizado y los ejercicios disponibles.
- Videos profesionales en los que se desarrollan los contenidos de cada módulo.
- Seguimiento y atención inmediata ante cualquier duda o consulta.

100% ON LINE



ON-UNIVERSITY

ON-UNIVERSITY

+1 470 772 2549
contacto@on-u.com

